



SERVIZIO SANITARIO REGIONALE
EMILIA-ROMAGNA
Azienda Ospedaliero - Universitaria di Bologna

Policlinico S. Orsola-Malpighi

**SCHEDA INFORMATIVA per CONSIGLI AL
DONATORE NEL
TRAPIANTO DI MICROBIOTA FECALE**

T04/MQ13

Rev. 0

Pag. 1/4

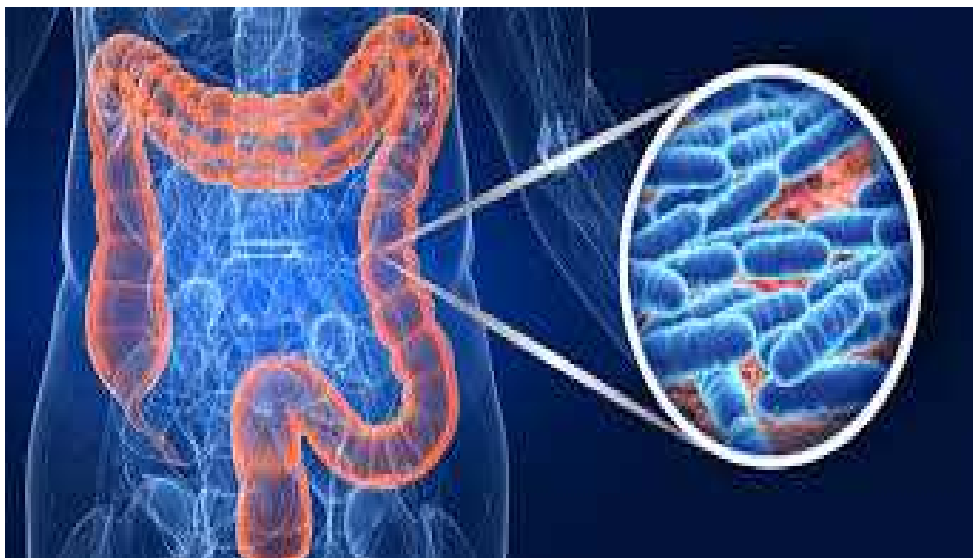
Applicato: 16.11.2020


TMF – La donazione indolore

Dona un organo che non sospetti di avere
ma che ha insospettabili proprietà curative

VADEMECUM DEL DONATORE

PER DONARE INFORMATI



 <p>SERVIZIO SANITARIO REGIONALE EMILIA-ROMAGNA Azienda Ospedaliero - Universitaria di Bologna Policlinico S. Orsola-Malpighi</p>	<p>SCHEDA INFORMATIVA per CONSIGLI AL DONATORE NEL TRAPIANTO DI MICROBIOTA FECALE</p>	<p>T04/MQ13 Rev. 0 Pag. 2/4 Applicato: 16.11.2020</p>
--	--	---

Introduzione

L'IRCCS Sant'Orsola ha implementato un protocollo aziendale finalizzato al trapianto di microbiota intestinale, che prevede la raccolta, manipolazione e preparazione di campioni di materiale fecale umano (FMU) da donatori sani. I riceventi sono pazienti addetti da infezione ricorrente da *Clostridium difficile* e altri pazienti critici in cui la severa compromissione della barriera intestinale può portare a morte per shock settico e insufficienza multiorgano.

Il trapianto di microbiota intestinale avviene mediante infusione nel tratto gastrointestinale del paziente, di microbiota intestinale (ovvero l'insieme microbi che colonizzano il nostro intestino), ottenuto da donatori sani.

Perchè donare

Per solidarietà, perché il trapianto di microbiota intestinale può salvare la vita a pazienti affetti da condizioni patologiche severe che possono giovare di un reset del proprio microbiota intestinale.


Vantaggi per il donatore

Oltre a compiere una azione lodevole, sarà possibile effettuare un accurato controllo periodico gratuito dello stato di salute attraverso visite mediche ed esami bioumorali.

Requisiti del donatore

Per poter donare il proprio microbiota intestinale è necessario godere di buona salute, non assumere cronicamente farmaci, non avere fattori di rischio di malattie infettive.

Per accertarsi dell'idoneità del donatore, alla prima visita verrà effettuato un colloquio con compilazione di questionari relativi ad individuare condizioni di rischio infettivo (viaggi all'Estero, abitudini di vita o voluttuarie, recenti episodi infettivi ecc.) e ai sintomi gastrointestinali e esami bioumorali del sangue e delle feci, secondo i criteri stabiliti dalla normativa vigente (D Lgs 191/2007 e 16/2010). La consapevolezza dell'importanza di ciò che si fa, il senso di responsabilità civica, l'onestà sono altri requisiti indispensabili per accedere alla donazione.

 <p>SERVIZIO SANITARIO REGIONALE EMILIA-ROMAGNA Azienda Ospedaliero - Universitaria di Bologna Policlinico S. Orsola-Malpighi</p>	<p>SCHEDA INFORMATIVA per CONSIGLI AL DONATORE NEL TRAPIANTO DI MICROBIOTA FECALE</p>	<p>T04/MQ13 Rev. 0 Pag. 3/4 Applicato: 16.11.2020</p>
--	--	---

Consenso informato

Per poter donare il proprio microbiota intestinale è fornire il proprio consenso dopo aver letto attentamente il foglietto illustrativo e approvato il trattamento dei dati. Il consenso può essere revocato in qualsiasi momento.

Il donatore può interrompere o sospendere temporaneamente la propria partecipazione.

Rischi connessi alla donazione

Nessuno

Donazione

Dopo aver emesso un giudizio di idoneità sulla base della visita e degli esami bioumorali il donatore viene inserito in un elenco di donatori.

La donazione avverrà in ospedale in ambiente confortevole.

Prima della raccolta verranno ripetuti colloquio e questionario attestanti che le condizioni cliniche e il potenziale rischio infettivo non abbiano subito variazioni.

Dopo la raccolta, il donatore potrà tornare immediatamente alle proprie attività. Sul materiale raccolto verranno ripetuti alcuni esami microbiologici per escludere infezioni. In epoca COVID verrà effettuato anche un tampone per coronavirus-SARS, al fine di escludere un' infezione asintomatica.


Comportamenti generali

Non sono richieste diete particolari anche il giorno della donazione, anzi l'alimentazione e le abitudini non dovranno subire modificazioni.

Sarà possibile effettuare colazione la mattina della donazione.

E' consentito portare con se riviste, libre, PC o tutto ciò che può creare una situazione confortevole.

Qualora dopo la donazione insorgesse una malattia intercorrente è necessario avvisare il Centro.

 <p>SERVIZIO SANITARIO REGIONALE EMILIA-ROMAGNA Azienda Ospedaliero - Universitaria di Bologna Policlinico S. Orsola-Malpighi</p>	<p>SCHEDA INFORMATIVA per CONSIGLI AL DONATORE NEL TRAPIANTO DI MICROBIOTA FECALE</p>	<p>T04/MQ13 Rev. 0 Pag. 4/4 Applicato: 16.11.2020</p>
--	--	---

Come donare

Presso l'IRCCS Sant'Orsola, Ambulatorio Medicina Interna - Stanghellini

Padiglione 11, piano 0, Ala B

Telefono: 051.2144916

Prenotando un appuntamento telefonicamente o presentandosi spontaneamente, nei giorni feriali, entro le 14.00